

锂电池主动均衡保护板

JK-BD6AxxS-10P / JK-BD6AxxS-12P

JK-BD6AxxS-15P/ JK-B1AxxS-15P

JK-B2AxxS-15P/ JK-B2AxxS-20P

接线说明书

成都极空科技有限公司

1. 连接器及接口描述

1.1. 连接器、LED 灯位置标识

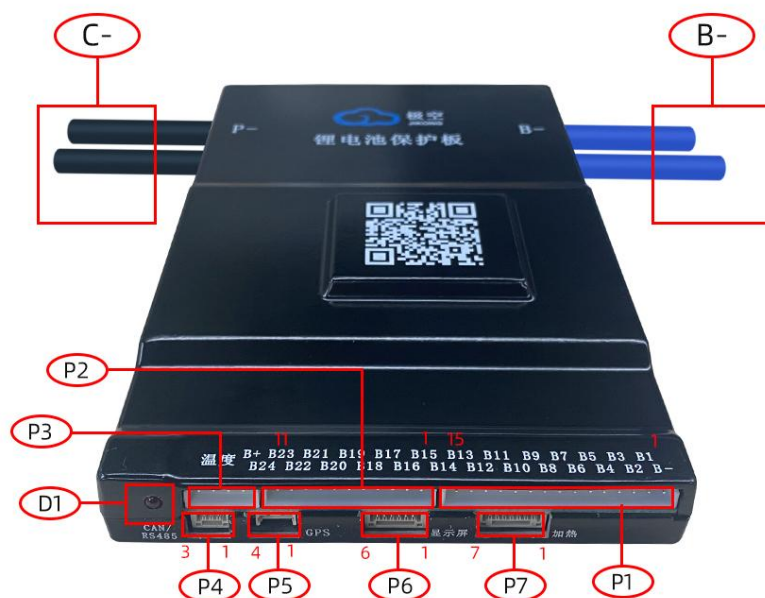


图 1 JK-BxAxxS-10P-15P-20P 保护板面板标识

1.2. 连接器、LED 定义

BD6AxxS-10P/BD6AxxS-12P/B1AxxS-15P/B2AxxS-15P/B2AxxS20P保护板连接器定义见下表。

连接器	接口名称	管脚号	名称	定义
P1 型号: XH-15AW	均衡与采集 接口	1	B-	电池总负极
		2	B1	第 1 串电池正极
		3	B2	第 2 串电池正极
		4	B3	第 3 串电池正极
		5	B4	第 4 串电池正极
		6	B5	第 5 串电池正极
		7	B6	第 6 串电池正极
		8	B7	第 7 串电池正极
		9	B8	第 8 串电池正极
		10	B9	第 9 串电池正极
		11	B10	第 10 串电池正极
		12	B11	第 11 串电池正极
		13	B12	第 12 串电池正极
		14	B13	第 13 串电池正极
		15	B14	第 14 串电池正极
		1	B15	第 15 串电池正极

P2 型号: XH-11AW		2	B16	第 16 串电池正极
		3	B17	第 17 串电池正极
		4	B18	第 18 串电池正极
		5	B19	第 19 串电池正极
		6	B20	第 20 串电池正极
		7	B21	第 21 串电池正极
		8	B22	第 22 串电池正极
		9	B23	第 23 串电池正极
		10	B24	第 24 串电池正极 (电池总正)
		11	B+	保护板电源, 接电池总正
		P3 型号: XH-4AW	温度接口	1
2	T1B			第 1 个温度传感器B 管脚
3	T2A			第 2 个温度传感器 A 管脚
4	T2B			第 2 个温度传感器B 管脚
P4 GH-1.25-3P	通讯接口	1	D_N	CAN_L/RS485-N信号正极 (选配功能, 可选择CAN或RS485)
		2	D_P	CAN_H/RS485-P信号负极 (选配功能, 可选择CAN或RS485)
		3	GND	信号地

连接器	接口名称	管脚号	名称	定义
P5 1.25T-4PWT	GPS 接口	1	VGPS	电源输出, 电压与B+接近
		2	TX	UART_TX, 3.3V
		3	RX	UART_RX, 3.3V
		4	GND	电源/信号地
P6 GH-1.25-6P	显示 接口	1	VCC	显示屏电源输出
		2	A	显示屏RS485信号正极
		3	B	显示屏RS485信号负极
		4	GND	电源负极
		5	K+	激活信号正极
		6	K-	激活信号负极
P7 GH-1.25-7P	加热 接口 (选配 功能)	1~5	HT-	加热负极
		6	CD+	充电检测输入正极, 2孔充电器可不接, 带辅助12V的充电器, 接12V正极
		7	CD-	充电检测输入负极, 2孔充电器可不接, 带辅助12V的充电器, 接12V负极
D1	蓝牙连接指示灯, 当蓝牙连接上保护板时指示灯常亮, 断开连接时指示灯闪烁。			
C-	接外部负载或者充电器负极			
B-	接电池负极			

1.3. 产品外型

JK-BD6AxxS-10P、JK-BD6AxxS-12P、JK-B1AxxS-15P、JK-B2AxxS-15P、JK-B2AxxS-20P保护板外型如图3所示。



图 2 JK-BxAxxS-10P-15P-20P 实物图

1.4. 尺寸

JK-BD6AxxS-10P/JK-BD6AxxS-12P/JK-B1AxxS-15P/JK-B2AxxS-15P/JK-B2AxxS-20P系列保护板

尺寸为 162mm×102mm×20.4mm，外形尺寸如图 5 所示。

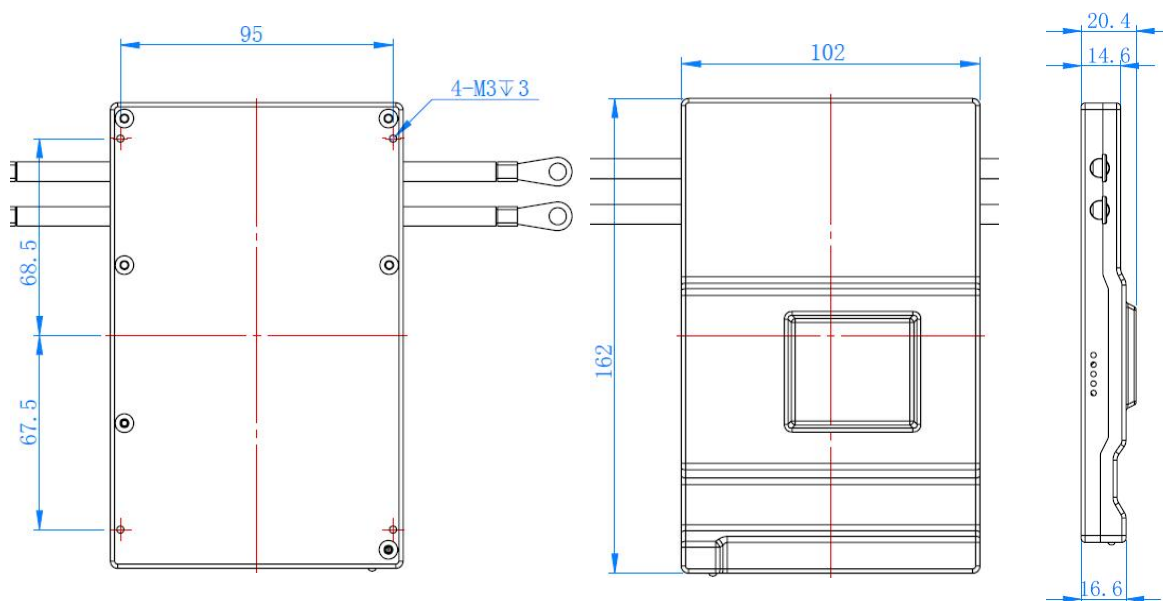


图 5 JK-BxAxxS-10P-12P-15P-20P外形尺寸图

2.接线与激活说明

JK-BD6AxxS-10P、JK-BD6AxxS-12P、JK-BD6AxxS-15P、JK-BD6AxxS-20P、JK-B1AxxS-15P、JK-B2AxxS-15P、JK-B2AxxS-20P 保护板7-24 串锂电池组均可参考下图接线，不同电芯数量的电池组接线方法不同，具体接线方式如下图所示。

带加热功能的保护板按图3是接线，电芯为13串，需要连接B~B13，以及保护板的供电B+。不使用的B14~B24不接线，多余线缆可去掉。**其他串数以此类推。**

不带加热功能的保护板按图4是接线，电芯为24串，需要连接B~B24，以及保护板的供电B+。

显示屏和通信功能接线，功能和线序按上表说明为准。

激活说明：接线完成后，接上充电器并插上电源即可激活。

注意：充电器电压-电池电压 $>2V$

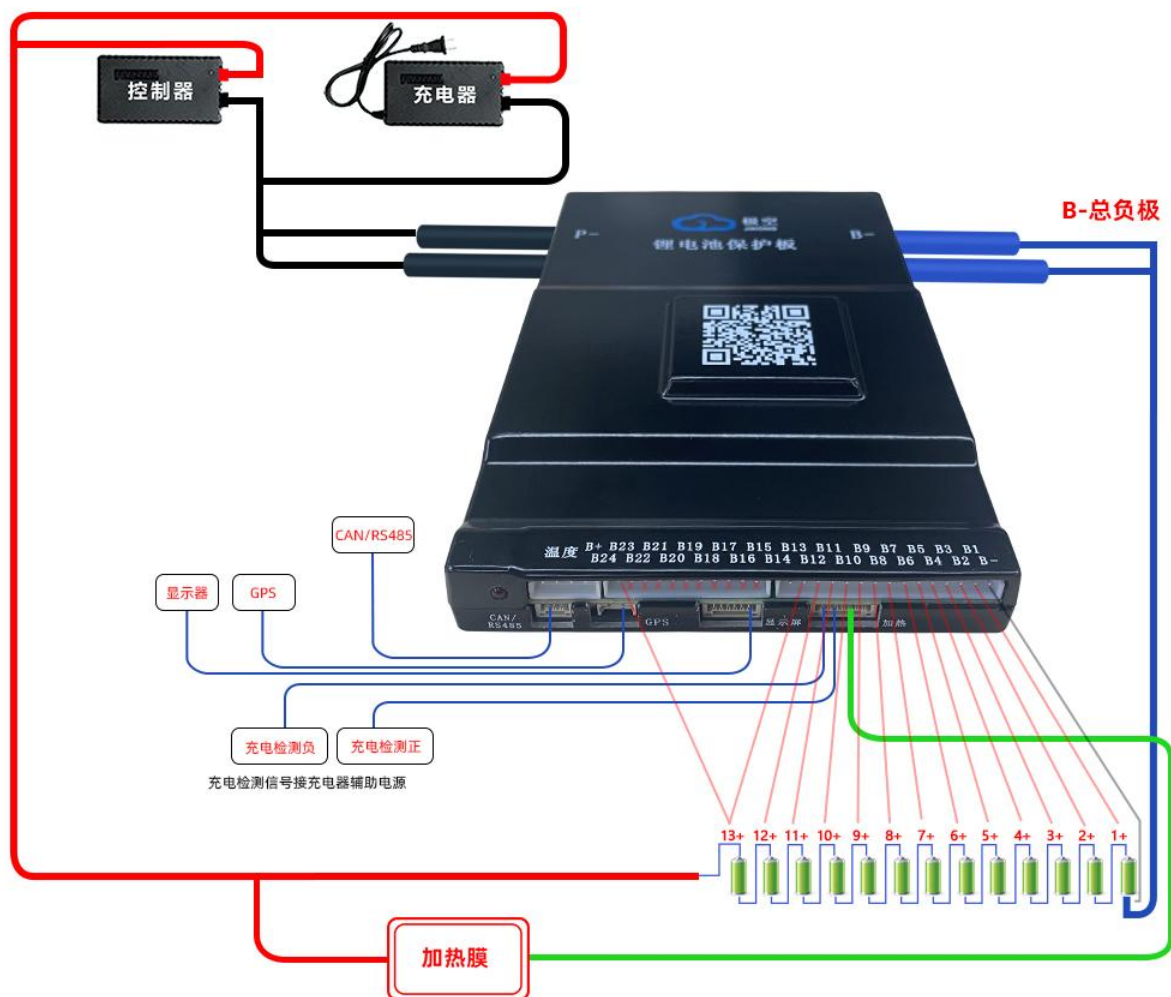


图 3 加热功能接线示意图

24串连接图

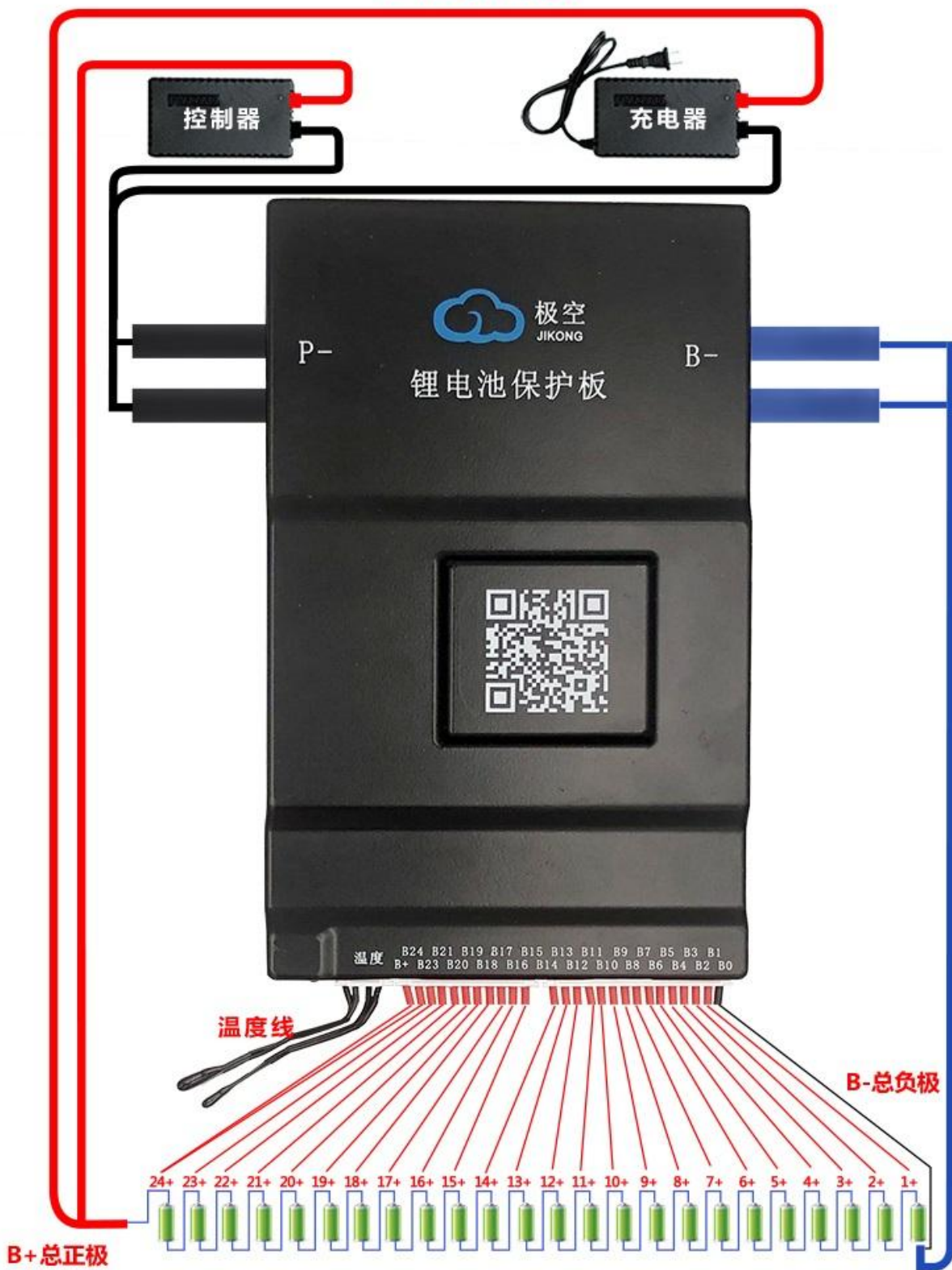


图 4 24 串电池接线示意图