



版本：1.0

3.2 寸显示屏 使用维护说明书

成都极空科技有限公司

一、显示屏外观



二、外部接口



- 用户接口：用于供电和串口信号连接。插座类型 GH1.25MM-6P 立贴

三、规格参数

1. 总体参数

| 参数 | 数据 |
|-----------|-------------------|
| 显示屏类别 | LCD |
| 尺寸 | 3.2 寸 |
| 工作温度/储存温度 | -20~-70℃/-30~-85℃ |

2. 供电电源

| 参数 | 最小值 | 典型值 | 最大值 |
|----------|-----|-----|-----|
| 供电电压 (V) | 9 | 11 | 12 |

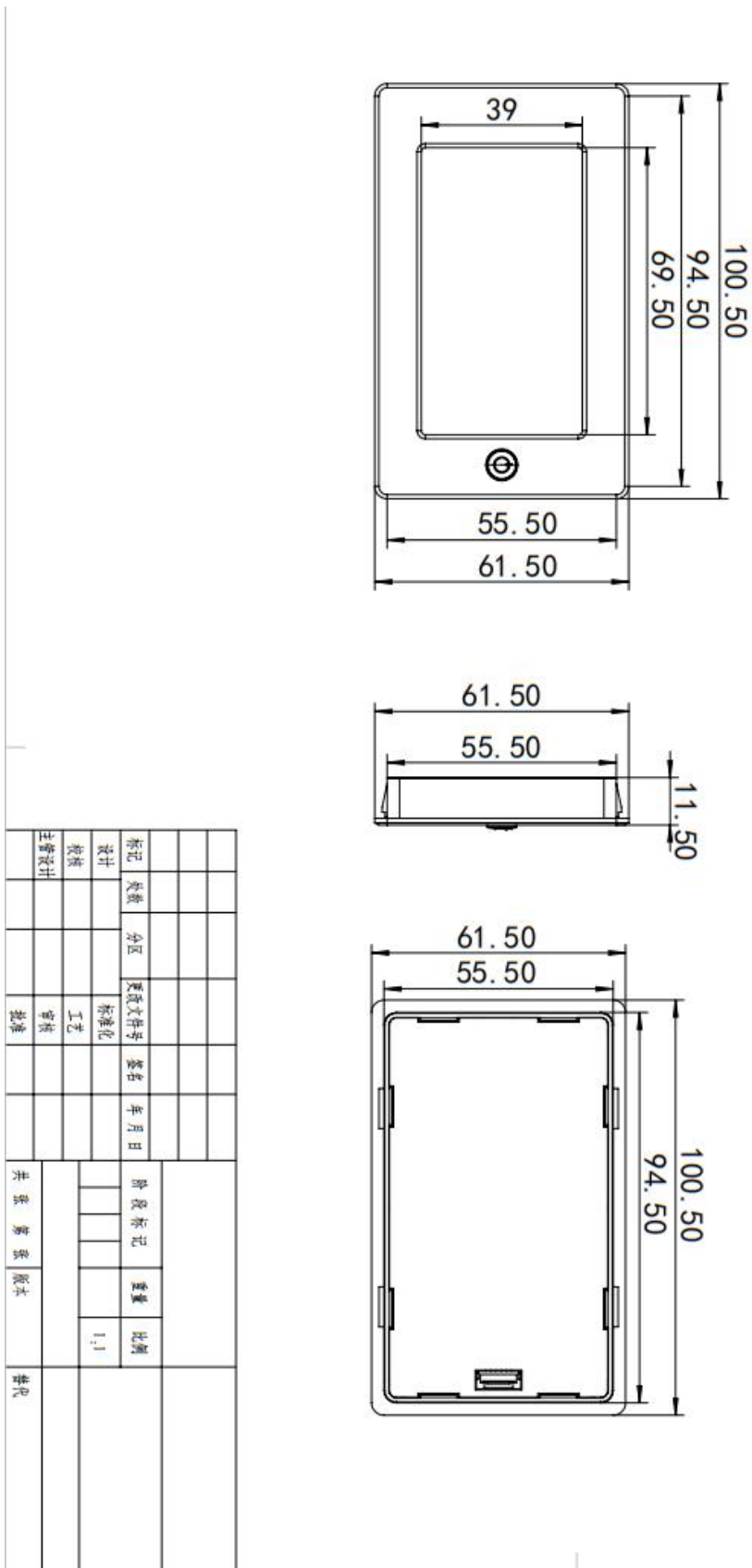
3. 引脚定义

| 引脚编号 | 引脚名称 | 引脚说明 | 引脚编号 | 引脚名称 | 引脚说明 |
|------|------|------|------|---------|----------|
| 1 | K- | 激活开关 | 4 | RS-485B | 485 信号 B |
| 2 | K+ | 激活开关 | 5 | RS-485A | 485 信号 A |
| 3 | GND | 电源地 | 6 | VCC | 供电电源 |

4. 工作环境和可靠性参数

| 参数 | 测试环境 | 最小值 | 典型值 | 最大值 |
|-----------|-----------------|-----|-----|-----|
| 工作温度 (°C) | 12V 电压下, 湿度 60% | -20 | 25 | 70 |
| 储存温度 (°C) | - | -30 | 25 | 80 |
| 工作湿度 (PH) | 25°C | 10% | 60% | 90% |

四、产品尺寸图



五、线缆图



➤ 线缆长度 50CM

